

2. ZAGADNIENIA HISTORYCZNE

Kołyska jak podaje Wikipedia : „sprzęt do kołysania małych dzieci¹ w celu ich usypania. Mimo, że naturalniejszy sposobem kołysania dziecka trzymanego w rękach jest kierunek góra-dół w pozycji pionowej, niż lewo-prawo w pozycji poziomej, leżącej to wykorzystywano różne przedmioty do usypania dzieci.



Fot.2. Chacka²

Podstawą do kołysania były ręce matki/ojca oraz „ubranko”, materiał, w którym otulano niemowlę, dziecko. Korzystano z tkanin zarówno do noszenia jako nosidła, jak i do bujania. W różnych regionach Polski, nosiły inną nazwę: *hacka, chacka, chajtka, chycka, chusta, szmata albo płachta*. Dzieci nosili rodzice, dorośli jak i starsze rodzeństwo. Służyły do tego także elementy stroju takie jak zapaski, fartuchy, odzieżacki, etc.³



Fot. 1. Śpiące dziecko⁴

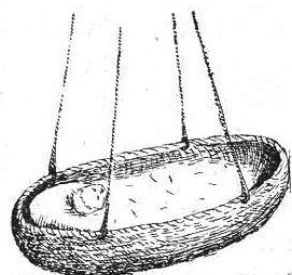


Fot. 3. Dziecko na poduszce.⁵

Po uspaniu lub żeby odciążać ręce i kręgosłup układano zawiniątko na poduszce lub innym miękkim pokrewnym przedmiocie. Taką poduszkę kładziono na trawie, na łóżku, w chustach podwieszanych na sznurach, lub w wiklinowych kołyskach. Stosowano z czasem pierwsze meble drewniane do tego celu, właśnie kołyski. Zarówno kołyski wiklinowe jak i pierwsze drewniane były podwieszane na sznurach, linach, rzemieniach albo na gałęziach, belkach stropowych chat, haku lub w szafach w których spano.

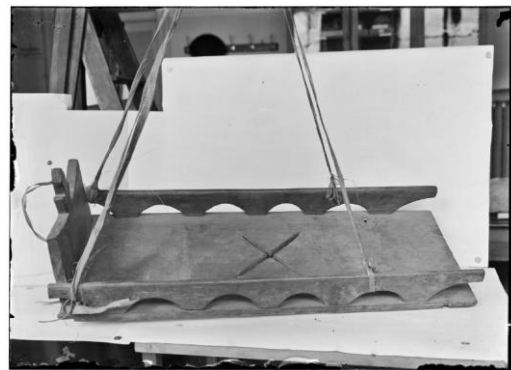


Fot. 4. Kołyska z płachty.⁶



*Kołyska typu pierwotnego, z koszałki zawieszony na czterech sznurach u pułapu.
rys. Z. Gloger r. 1867*

Rys.1 Kołyska z koszałki.⁷



Fot.5. Kołyska drewniana, podwieszana.⁸

¹ [https://pl.wikipedia.org/wiki/Ko%C5%82yska_\(kolebka\)](https://pl.wikipedia.org/wiki/Ko%C5%82yska_(kolebka))

² https://pl.wikipedia.org/wiki/Chusta_do_noszenia_dzieci#/media/Plik:Chacka.jpg

³ https://pl.wikipedia.org/wiki/Chusta_do_noszenia_dzieci

⁴ <http://www.bikop.eu/dlibra/doccontent?id=12159>

⁵ https://franciszeklepich.pl/?page_id=18

⁶ Piotr Gan (60te XX w.)_ <https://polona.pl/item/kolyska-z-plachty-powieszona-na-drazku,NTczMzY1ODQ/0/#info:metadata>

⁷ [https://pl.wikipedia.org/wiki/Ko%C5%82yska_\(kolebka\)#/media/Plik:Kolyska_1_0211.jpg](https://pl.wikipedia.org/wiki/Ko%C5%82yska_(kolebka)#/media/Plik:Kolyska_1_0211.jpg)

⁸ <https://www.bibliotekacyfrowa.pl/dlibra/doccontent?id=71920>

Kołyska w historii świata.

Przedmioty do utrzymywania, usypiania nie zmieniły się tak znacznie na przestrzeni wieków, choć uzyskiwały różne formy, mniej lub bardziej zdobione. Należało by nadmienić nieco o znaczeniu słowa *mebel*, który wywodzi się od łacińskiego słowa *mobile*, francuskiego *mueble*, duńskiego *muebel*, czyli w zamyśle coś co można przenieść. Zatem w tym znaczeniu pierwsze chusty i inne nosidła miały tę funkcję, choć zarówno były częścią garderoby, a podwieszona chusta jest już tym przedmiotem, który jest pomiędzy garderobą od meblem. Podobnie jak *koszałka*⁹, która pierwotnie była wyplatany pojemnikiem, służącym do ręcznego siania zboża, wzbogaciła swoją funkcję użytkową o koszyk do święcenia pokarmów czy kołyska dla dziecka (rys.1.).

W średniowieczu w Europie aż po XIX wiek w domach zabudowywano lub budowano wolnostojące łóżka skrzyniowe, zwane pudełkowymi lub zamkniętymi. Były jedno, dwuosobowe lub piętrowe. Zamykano je na zawias, jak szafy, przesuwano drzwi lub kurtynę. Chroniły przed zwierzętami oraz w zimie przed chłodem, bez konieczności pilnowania paleniska, co powodowało oszczędność, a wewnątrz ogrzewane było ciepłotą ciała. Jako, że spano na poduszkach w pozycji pół siedzącej, ze względu na powszechny zwyczaj innego ułożenia ciała niżeli w trumnie. W takiej skrzyni podwieszano kołyskę na sznurach do drewnianego kija osadzonego na konstrukcji skrzyni czy na hakach.¹¹ Czasem przystawiano kołyskę na tzw.: „honorowe siedzisko” (seat of honour), miejsce honorowe, z którego wspinało się na piętro, ubierano, lub siedzono.



Fot.6. Kołyska na sznurach w łóżku zamkniętym¹⁰



Fot.7. Łóżko skrzyniowe z kołyską.¹²



Fot.8. Zdjęcie pozowane z 1905 r. „Wokół łóżka - Nowy młodszy brat”.¹³

⁹ <http://debna.pl/zwyczaj/nazwy-obiektow-i-przedmiotow-nieco-juz-zapomnianych/>

¹⁰ <https://www.flickr.com/photos/withsimone/45325224544>

¹¹ <https://en.wikipedia.org/wiki/Box-bed>

¹² https://fr.m.wikipedia.org/wiki/Fichier:Ch%C3%A2teau_de_Kerjean_15_Lit_clos_-1650-_et_son_berceau.JPG

¹³ <https://www.cparama.com/forum/cartes2011/1323383327-Lits-clos-Petit-frere.jpg>

Stosowano kołyski wiklinowe, jako pierwsze meble, które były łatwe do wykonania i przede wszystkim na tyle wytrzymałe, elastyczne i lekkie do podwieszania i bezpieczne dla noworodka. Wytrzymalsze i solidniejsze kołyski konstruowano z drewna. Były podwieszane lub osadzone na biegunach jako wolnostojący mebel, już stosunkowo ciężki niż jego podwieszane odpowiedniki.

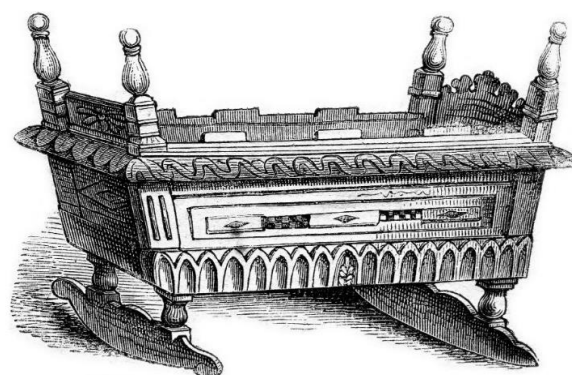
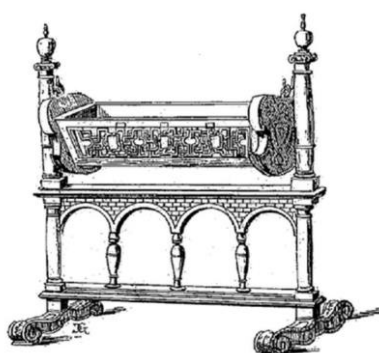
Układ i konstrukcja kołyski jest oparta o skrzynię, względnie nogi oraz dwa bieguny, czyli listwy, deski o promienistym brzegu.

W wykopaliskach w Herkulanum odnaleziono zachowaną po wybuchu wulkanu drewnianą kołyskę w kształcie małego łóżeczka na planie prostokąta, z drewnianymi biegunami łączącymi nogi.



Fot.9. Kołyska z Herkulanum.¹⁴

Prócz prostych w formie, w różnych epokach, rzemieślnicy, na zamówieni możnych i majątnych tworzyli bogato zdobione, unikalne kołyski. Przez rzeźbienie i polichromowanie dekorowali ze względu na daną modę meble o elementach, formie i kolorystyce charakterystycznych z daną epoką. Zachowane kołyski z epok gotyku i renesansu (rys.2-3.) były osadzone na nieruchomej konstrukcji wolnostojącej połączone w bocznych ściankach skrzyni trzpieniami.



Rys.2. Kołyska gotycka.¹⁵

Rys.3. Renesansowa kołyska XVI w.¹⁶

Rys.4. Kołyska Jakuba I (1566-1625), króla Anglii.¹⁷

Dość unikalną kołyskę miał Henryk IV Wielki (1553-1610) król Nawarry i Francji, która została zrobiona ze skorupy żółwia. Zaś w XIX wieku zamontowano słupek zwany „gęsią szyją”, do której mocowano lekką tkaninę, chroniącą dziecko przed owadami lub słońcem.



Fot.10. Kołyska-karapaks Henryka IV¹⁸



Rys.5. Kołyska z „gęsią szyją”.¹⁹



Fot.11. Styl prowansalski.²⁰

¹⁴ <https://www.wikimeubles.fr/un-peu-dhistoire/lhistoire-du-berceau/>

¹⁵ https://www.meubliz.com/meuble_berceau_de_parade_gothique_sur_bersouere/

¹⁶ https://www.meubliz.com/meuble_berceau_bersouere_renaissance_francaise/

¹⁷ <https://www.wikimeubles.fr/un-peu-dhistoire/lhistoire-du-berceau/>

¹⁸ *ibidem*

¹⁹ https://www.meubliz.com/meuble_berceau_12802_thonet/

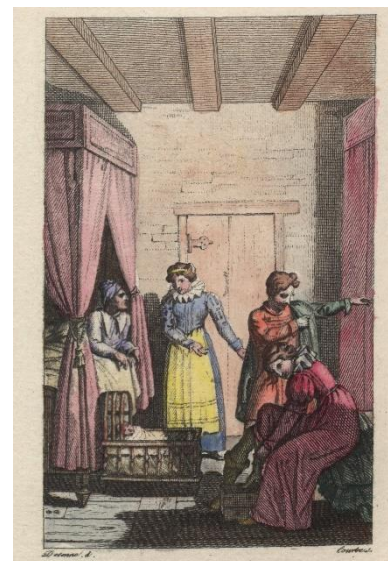
²⁰ https://www.meubliz.com/meuble_berceau_provençal_sculpte/



Fot.12. Kotyska Napoleona II z 1811r.²¹



Fot.14. "Kotyska" Berthe Morisot.²²



Ryc.1 Ilustracja do dzieła Jeana de La fontaine'a.²³

Bogato zdobione, malowane i złoczone kotyski były swoistymi, dziełami sztuki rzeźbiarsko, pozłotniczymi, dekoracyjnymi. Natomiast sama kotyska była też malowana w obrazach, rzeźbiona w kamieniu, w przedstawieniach graficznych, pokazujących macierzyństwo oraz wyraża jako symbol życia i kontrze do śmierci, jak i prozę życia codziennego.



Fot.15 Kamienny kapitel. Malbork.²⁴



Ryc.2. Matka boska z dzieciątkiem i św. Anna nad kotyska, Altdorfer Albrecht.²⁵



Fot.16. AC74, Zbigniew Beksiński, 1974r.²⁶

²¹ https://www.napoleon.org/wp-content/thumbnails/uploads/2004/02/456565_1-tt-width-329-height-500-crop-1-bgcolor-ffffff-lazyload-0.jpg

²² https://pl.m.wikipedia.org/wiki/Plik:Berthe_Morisot_-_The_Cradle_-_Google_Art_Project.jpg

²³ ilustracja do dzieła Jeana de La fontaine'a, scena we wnętrzu z ubierającą się parą, mężczyzna w łóżku i dzieckiem w kotysce alexander desenne w 1810-1830

²⁴ <http://pauart.pl/app/artwork?id=56321bcf0cf23d5575b226c9>

²⁵ http://pauart.pl/app/artwork?id=BGR_010032

²⁶ <https://beks.pl/wp-content/uploads/2017/02/178.jpg>

Kołyska w chałupach wiejskich na Śląsku.

„Jewka stanęła przed sądem i pohuśtując dziecko, obwinęte w zapaskę, jęła płacząco wywodzić krzywdy swoje i żale...” (Reymont, *Chłopi*)



Fot.17. „Kobieta przy kołysce”, Stanisław Łasiński, 1891r.²⁷.



Fot.18. „Przy trumnie”, Ludwik Stasiak, 1885.²⁸

Kołyska na Śląsku zwana była powszechnie **kołybką** i była w chałupie otoczona dużą sympatią i troskliwością, przechowywana na poddaszu „na wszelki wypadek”.

Aleksander Spyra z Muzeum Wsi Pszczyńskiej wyróżnia w tym regionie dwa typy kołyski:

„Pierwszą, częściej spotykaną formą tego sprzętu była kołyska, w której wszystkie cztery nogi usytuowane były pionowo. Te słupki o przekroju kwadratowym lub ośmiokątnym wpuszczane były dobiegunów wyciętych łukowato z grubszego krawędziaka. Górne części nóg zakończone były „kulami” toczonymi z drewna. Ścianki kołyski, wszystkie jednakowej wysokości (w przeciwieństwie do łóżka) wpuszczane donóg za pomocą czopów, wzmocnionych kołkami (dyblami).

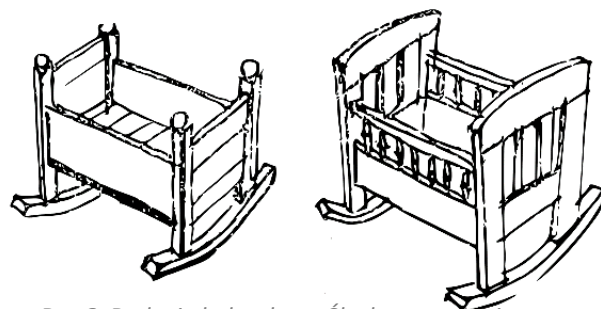
Dno kołyski wypełniano poprzecznie ułożonymi deskami. Kołyskę wprawiano w ruch, pociągając ręką za jedną z toczonych kul lub naciskając nogą nakońcówkę biegunu.

Drugim, zbliżonym do poprzedniego typem kołyski był mebel, w którym nogi usytuowane były skośm względem siebie, a pary słupków zbliżały się ku dołowi dosiebie.

Spotykano egzemplarze, w których boczne ścianki były w górnych swych częściach ażurowe, wykonane z cienkich, toczonych słupków²⁹



Ryc.3. „Zepsuta kołyska dla lalek”, Julius Scholtz, ok. 1856.³⁰



Rys.6. Rodzaje kołyski na Śląsku w regionie Pszczyzny³¹.

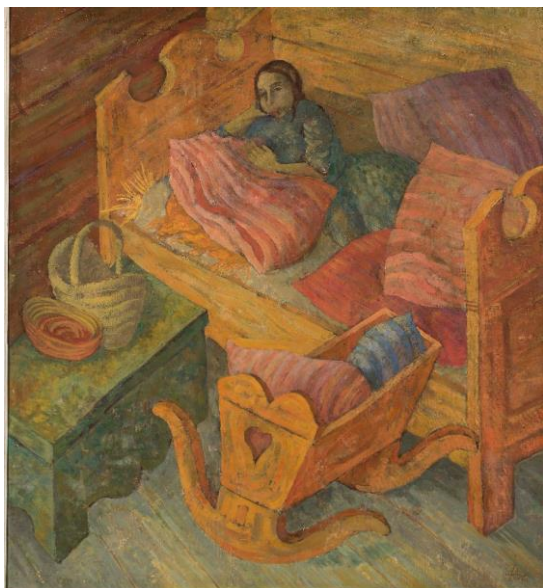
²⁷ http://muzeumleszno.pl/imuzeum/collection/#!/kobieta_przy_kolysce_2.html

²⁸ http://muzeumleszno.pl/imuzeum/collection/#!/przy_trumnie.html

²⁹ Aleksander Spyra; *Śląskie meble ludowe. Region pszczyński*; 1999; s.72.

³⁰ <https://cyfrowe.mnw.art.pl/pl/katalog/749796>

³¹ Aleksander Spyra; *Śląskie meble ludowe. Region pszczyński*; 1999,s.72.



Kołyska zachowała się na Śląsku w przyśpiewkach:

*"kolybej się kolybeczko
uśnij żysz mi dziecięczo"
"W czymże byda kolybała
jak jo byda chłopca miała
Jest na górze staro beccka,
Bydzie z tego kolybeczka".³²*

Fot.19. „Kołyska”, Teresa Roszkowska, 1938r.³³



Fot.20 . „Choinka ubogich”, Franciszek Streitt, ok.1880r.³⁴

³² Aleksander Spyra; *Śląskie meble ludowe. Region pszczyński*; 1999; s.71.

³³ <https://cyfrowe.mnw.art.pl/pl/katalog/511509>

³⁴ http://muzeumleszno.pl/imuzeum/collection/#!/choinka_ubogich.html

9.DOKUMENTACJA FOTOGRAFICZNA.





