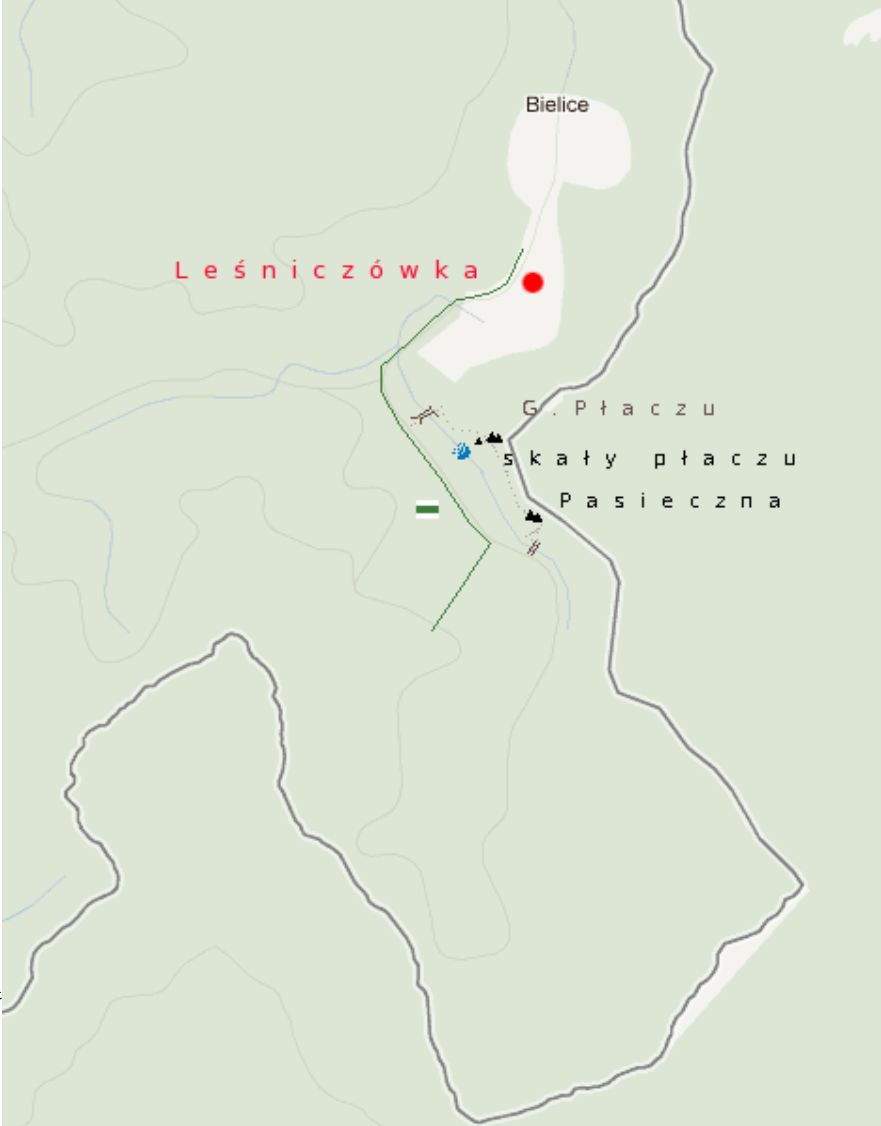
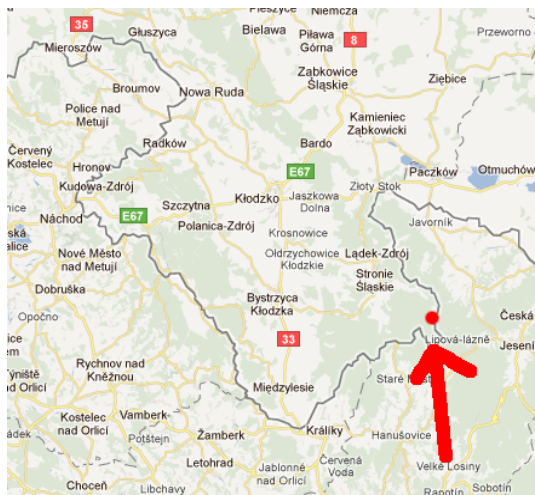


TOPO - Bielice



Projekty wspinaczkowe i drogi wspinaczkowe (TRAD) i drogi boulderingowe znajdują się na dwóch regionach skał. Są to Skała Pasieczna (widziana z drogi) i skałki schowane w lesie na górze zwanej przez harcerzy Górą płaczu, nazywane dalej skałkami płaczu.

Dojazd: Bielice to wioska w Kotlinie Kłodzkiej do której można dojechać drogą ze Stronia Śląskiego. Dojeżdża się do końca wioski i zatrzymuje się na parkingu przy leśniczówce.

Dojście do skał:

Do skał należy iść około 1 km na południe asfaltową drogą zielonym szlakiem. Przechodząc przez dwa metalowe mosty na rzekę. Przy pierwszym skrzyżowaniu (droga odbija w prawo) należy iść prosto.

Jeśli chcemy iść na **Pasieczna**, należy iść cały czas zielonym szlakiem, asfaltową drogą. Przez pewien czas po lewej stronie będziemy widzieć wystające ponad korony drzew skały Pasiecznej. Po chwili gdy dojdziemy do punktu, w którym szlak odbija w prawo w leśną ścieżkę, to po drugiej stronie znajduje się drewniany most, który należy przejść. Za nim widać zbocze góry z gęstym lasem po lewej i rzadkim na wprost. Należy iść granicą pomiędzy nimi. Gdy dojdziemy pod skały i chcemy iść do skał płaczu możemy iść na przełaj, gdzie co jakiś czas drzewa mają niebieskie ślady farb na pniach.

Aby iść bezpośrednio na **Skały Płaczu**, zaraz za pierwszym skrzyżowaniem przejść przez strumień koło koszy na śmieci postawionych z nadleśnictwa na dawne obozowisko harcerskie. Czasem istnieje kładka lub mostek przez strumyk, lub jakieś 200 metrów dalej do wodospadu. Dochodząc do wodospadu od obozowiska należy iść na wprost on niego w górę pomiędzy drzewami. Można również dostrzec tutaj niebieską farbę która nas doprowadzi pod skały. Po pewnym czasie dochodzimy do pierwszych skałek z widokiem na dolinę. Idąc dalej na wprost dochodzimy do drugiego sektora.

Istnieje możliwość dojścia do skał idąc od Kowadła na południe w stronę Smerka szlakiem granicznym. Jednak w odpowiednim momencie należy odbić choć dojście jest nieoznakowane i trudne do odnalezienia dla laików.

Skąły płaczu 2

Skąły płaczu(sektor drugi)



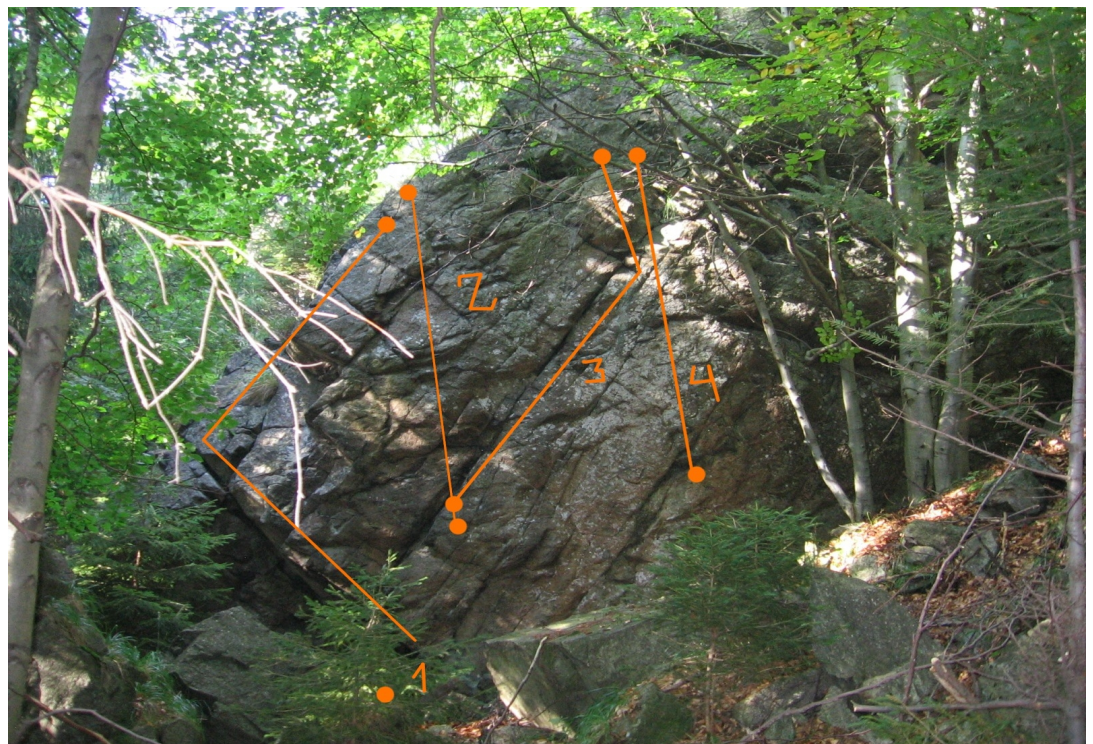
Łza



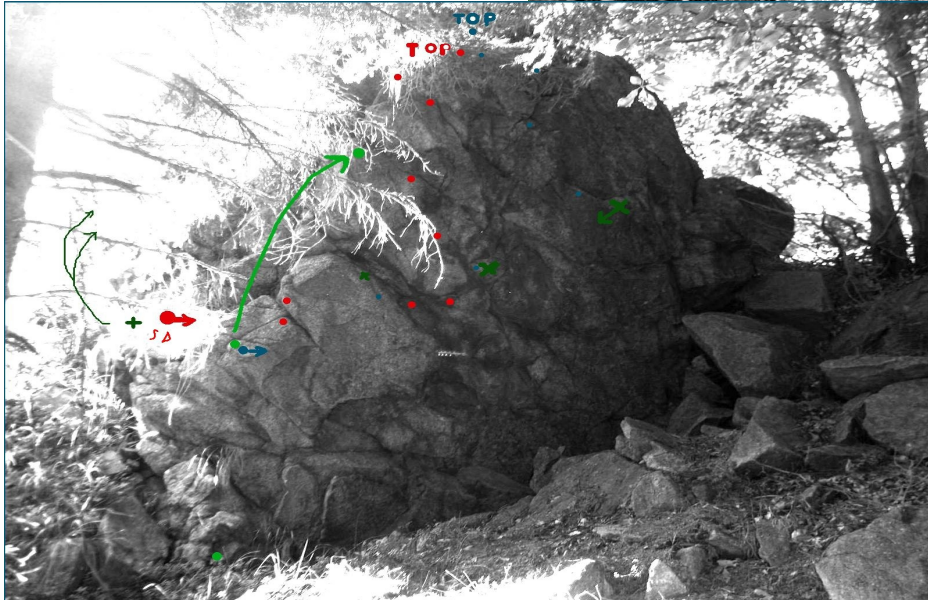
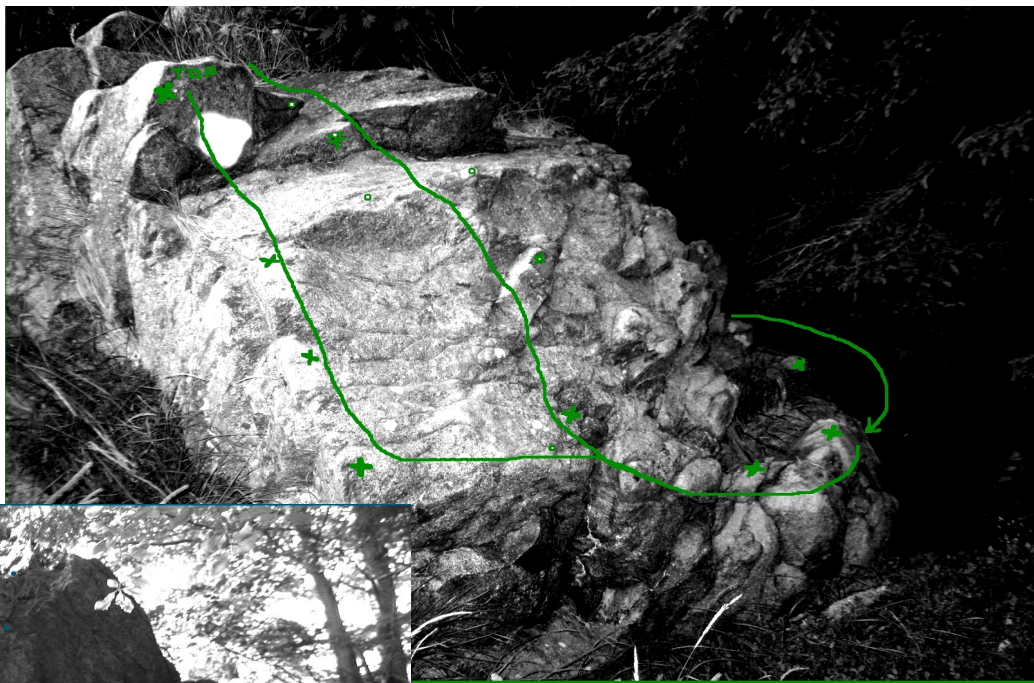
1. *El Loco*, 5c, SD, Sebastian Wójcik, 2011 sierpień 28.
2. *Degüello*, 6c, Sebastian Wójcik, 2011 sierpień 28.
3. *Tajes*, 6b, SD, Sebastian Wójcik, 2011 sierpień 28.
- 3a. *Tajes wariant*, 6a, SD, Sebastian Wójcik, 2011 sierpień 28.

Ściana płaczu

1. projekt
2. projekt
3. VI.2 (rysa) 6c
4. projekt



Kropelka



Zielony X 1. *Cheap sunglasses* (wyjście na prawo), 6a ,Sebastian Wójcik 2010 lipiec.
1a *Cheap sunglasses wariant* (na lewo), 5c, Sebastian Wójcik 2010 lipiec.

Czerwony 2. *Rancho Texicano* 5a Sebastian Wójcik 2010 lipiec

Niebieski 3. *Rio Grande Mud* 5a Sebastian Wójcik 2010 lipiec

Zielony (skok) 4. *ZZ Top* 5b Sebastian Wójcik 2010 lipiec